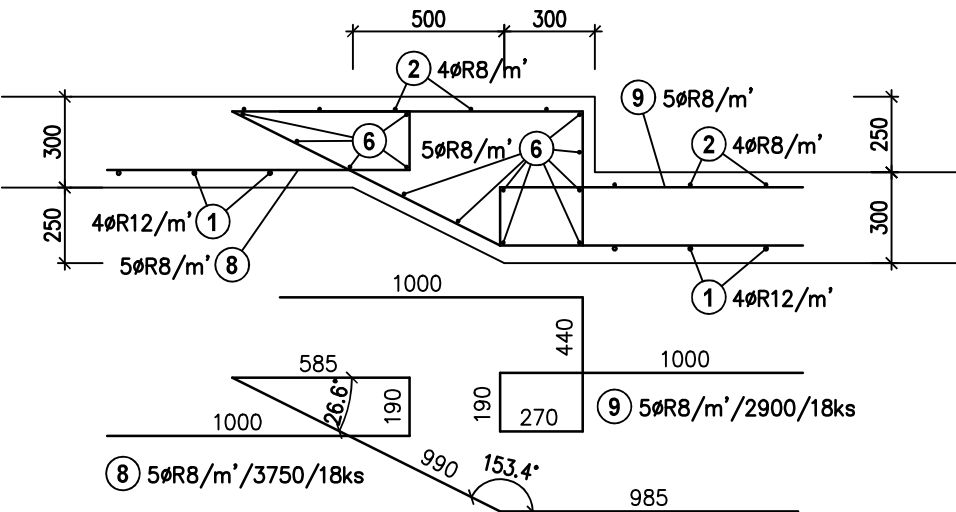


[illegible]

–vyznačeno v rozvinutém pohledu P1



KONSTRUKCE	POLOŽKA	ø [mm]	PLOCHA [m ²] DELKA [mm]	POČET [ks]	CELKEM [m ² /m]			
					øE6	øR8	øR12	øR14
	1	R12	2 350	450			1 057,5	
	2	R8	2 650	450		1 192,5		
	3a	R12	1 710	270			461,7	
	3b	R12	1 460	100			146,0	
	3c	R12	1 210	80			96,8	
	4a	R8	1 710	270		600,3		
	4b	R8	1 460	100		189,8		
	4c	R8	1 210	80		96,8		
	5	R8	1 590 000	1		2 067,0		
6	R8	1 420 000	1		1 846,0			

7	R8	250 000	1		250,0		
8	R8	3 750	18		67,5		
9	R8	2 900	18		52,2		
10	E6	1 290	350	451,5			
11a	R8	700	44		30,8		
11b	R14	1 200	12				14,4
12a	R8	2 200	12		26,4		
12b	R14	900	12				10,8
CELKEM				451,5	6 419,3	1 762,0	25,2
HMOTNOST JEDNOTKOVÁ [kg/m³]				0,222	0,395	0,888	1,208
HMOTNOST CELKEM [kg]				100,3	2 535,7	1 564,7	30,5

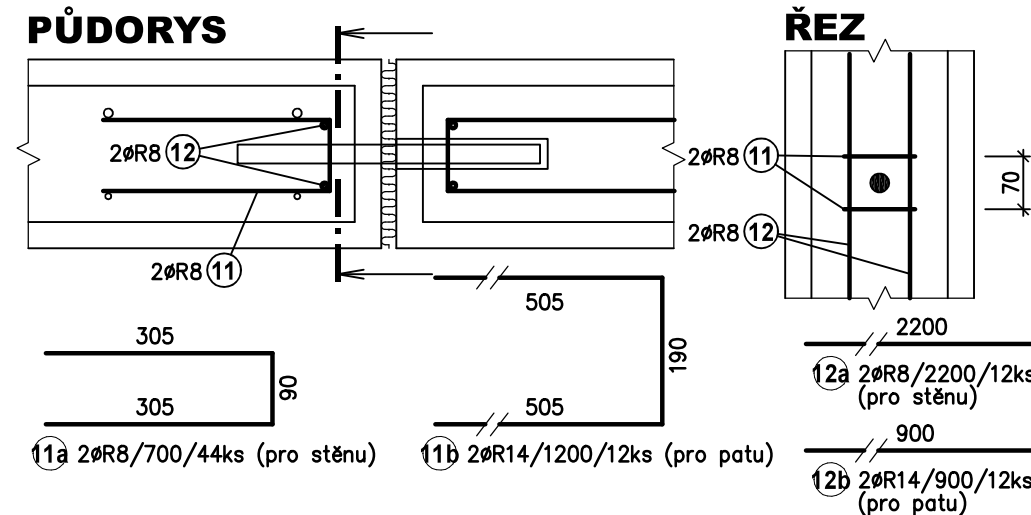
POZNÁMKY: -položky č. 5, 6 uvažovány s prostřihem

30%

–kamenné zdivo je tvořeno nepravidelnými pískovcovými kvádry na vápenocementovou maltu (vzorový obrázek viz technická zpráva D.1.14.1+2.1). Horní zakončení pískovcového zdiva bude tvořeno pravidelnými pískovcovými kvádry šířky 500 mm a průřezu cca 200/200 mm, které budou kladeny následovně (pohled na zdivo shora):

-dilatace budou tvořeny extrud. polystyrenem tl. 20 mm, přičemž pohledová spára bude opatřena těsnícím PE provazcem a PU tmelem vhodným pro tmelení dilatačních spár ve venkovním prostředí. Rozmístění dilatací viz půdorys. V každé dilataci budou obě části stěny propojeny smykovými nerezovými trny $\varnothing 25$ mm do nerezového pouzdra, které budou umístěny dle řezu A-A, resp. dle rozvinutého pohledu 1-1 (celkový počet trnů činí 14 ks)

-každý smykový trn bude z každé strany opatřen dvojicí třmínků ØR8 (položka č. 11) a dvojicí závlače ØR8 (pol.č. 12) takto:



-mezi kamennou zdí SO 38b a kamennou stěnou náležící SO 14 je uvažována dilatace opatřená také extrud. polystyrenem tl. 20 mm, přičemž pohledová spára bude provedena viz popis výše.

KRYTÍ 40 mm (základová spára), resp 30 mm (ostatní)

3. ETAPA - 3. část

$\pm 0,000 = 299,00 \text{ m n. m.}$

PROJEKTIS S.R.O. LEGIONÁŘSKÁ 562 54401 DVŮR KRÁLOVÉ N.L. TEL. 499320206 FAX. 499320202 E-MAIL: JIMLAUF@PROJEKTIS.CZ			
HLAV.PROJEKT.	ZODP.PROJEKT.	VYPRACOVAL	KONTROLOVAL
Ing. Zdeněk Jansa	Ing. Jaroslav Imlauf	Ing. Jaroslav Imlauf	
INVESTOR: ZOO Dvůr Králové a.s.		MÚ: Dvůr Králové n. L.	
Štefánikova 1029, 54401 Dvůr Králové n.L.		Stav.úř.: Dvůr Králové n. L.	
AKCE: EXPOZICE JIHOZÁPADNÍ AFRIKA, ZOO Dvůr Králové a.s.			
SO 14 – PŘÍKOP A VÝBĚH – ANTILOPA			
Architektonicko–stavební+stavebně–kčnÍ řešení			
OBSAH VÝKRESU:			
ŘEZY A-A, B-B, VÝZTUŽ			

PROJEKTIS	
spol. s r.o.	
DVŮR KRÁLOVÉ NAD LABEM	
FORMÁT	3x A4
DATUM	duben 2021
ÚČEL	provedení stavby
ČÍS.KOPIE	
ČÍS.ZAKÁZKY	2472B–PP
MĚŘÍTKO	ČÍS.VÝKRESU
1:25	D.1.14.1
	+2.4